

VERSALIFT

VTA-135-H

Pickup-ra szerelt
csuklógémes MMÁ*



Tisztán hidraulikus
vezérlés



Belépő
munkakosár



Csukló gém



Közútra és
telepre



Kosár szigetelés
1 kV feszültségre



VERSALIFT

* MMÁ az emelőkosarak MSZ EN 280 szabvány szerinti elnevezésének rövidítése:
Mozgó MunkÁllvány

A **TIME** MANUFACTURING COMPANY

VTA-135-H Isuzu D-max Pickup-ra szerelve



Tisztán hidraulikus vezérlés - egyszerű használat és pontosság.

Pehely könnyű konstrukció ami rugóerősítés nélkül teszi lehetővé a felszerelést az ISUZU D-Max gépkocsira.

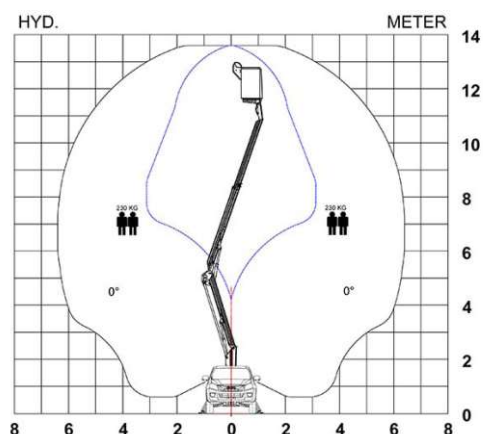
Minden összetevő, beleértve a kitoló munkahengert, a gémmel belsejében van elhelyezve, megóvva a külső tárgyak által okozott sérülésektől.

A munkakosár terhelhetősége korlátozás nélkül 230 kg a teljes mozgástartományban.

■ Hossz: 5570 mm ■ Magasság: 2500 mm ■ Tengelytáv: 3125 mm



Munkatartomány



Opciók

- LED világítás
- Alumínium tárolódoboz (csak egy darab a súly korlát miatt)
- Teherelosztó talpalátétek, tartóval
- Biztonsági csíkozás (piros/fehér)
- Dőlés érzékelő
- Villogó lámpa a tetőn
- Paralelogramma belépő ajtó a munkakosárba
- Elektromos vészszivattyú



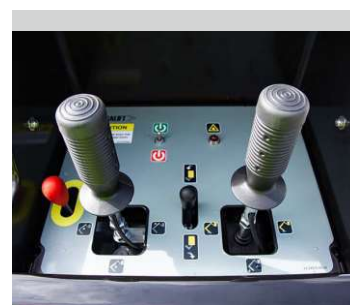
Alakos keresztmetszetű, ultra nagy szilárdságú acél gémmel növelte a stabilitást, merevséget és a működési jellemzőket



Kettős A-kitalpalók elöl és hátul a kis helyigény érdekében



Vészleeresztés a talajon egy külön rekeszben



Könnyen használható, tisztán hidraulikus, aranyos vezérlés

Megjegyzés

A műszaki adatok előzetes értesítés nélkül változhatnak. A képek opcionális felszerelést mutathatnak. Előfordulhat, hogy az összeépítés és/vagy opciók nem állnak rendelkezésre az Ön régiójában.

* Járműtől függően.

** Legnagyobb tömeg vezetével, utassal és tele üzemenyagtartállyal (220 kg hozzáadva az összeépített tömeghez).

*** A jármű helyzetétől függően

Forgalmazó

Versalift International
Soendervang 3, 9640 Farsoe
Denmark

+45 9863 2433
sales@versalift.dk
versaliftinternational.com

Magyarországon:

DELTA
NAVIG

www.autoskosar.hu