



VERSALIFT VTX240

Alvázra szerelt, két tagból álló, mindkettő kitolható gémszerkezet



Munkaterület elérése akadályok fölött átnyúlva is



Munkaterület elérése a jármű szintje alatt is



Automatikus felállítás és összecsukszás



Elérhető 3,5 t járművön, B kategóriás jogosítvány



2 x 90° kosár forgatás



VERSALIFT

A **TIME** MANUFACTURING COMPANY

VTX240 - Iveco Daily vagy Mercedes Sprinter

Kezelőbarát, vizuális kijelző kalauzolja a kezelőt az egyszerű felállítás és kitémasztás vezérlésében.

HAZA funkció: automatikusan összecukja az emelőt és a kitémasztást egy gomb megnyomásával

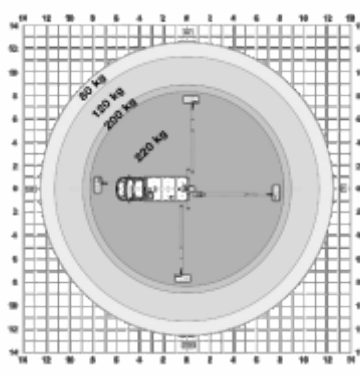
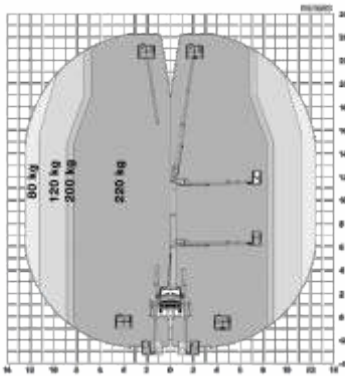
Hihetetlen, 6 fokos kiszíntezés



■ Hossz: 7 590 mm ■ Magasság: 2 230 mm ■ Nyomtáv: 4 100 mm



Mozgástartomány



Opciók

- Kitémasztó alátétek, tárolóval
- Biztonsági csíkozás (piros/fehér)
- Villogó sárga lámpa
- Leesés elleni egyéni védőeszköz



Kezelőbarát kijelző a fülkében



Lehetséges talajszint alatti munkavégzés (-3,3 m)



6° szintezés a jármű helyzetétől függően



FPC (Arányos CANbus) Változó kinyúlás, 4 művelet egyidejű működése és HAZA funkció

Megjegyzés

A műszaki adatok előzetes értesítés nélkül változhatnak. A képek opcionális felszerelést mutathatnak. Előfordulhat, hogy az összeépítés és/vagy opciók nem állnak rendelkezésre az Ön régiójában.

* Járműtől függően.

** Legnagyobb tömeg vezetővel, utassal és tele üzemanyagtartállyal (225 kg hozzáadva az összeépített tömeghez).

*** A jármű helyzetétől függően.

Forgalmazó

Versalift International
Soendervang 3, 9640 Farsøe
Denmark

+45 9863 2433
sales@versalift.dk
versaliftinternational.com

Magyarországon:

DELTA
NAVİK
www.autoskosar.hu